

産直

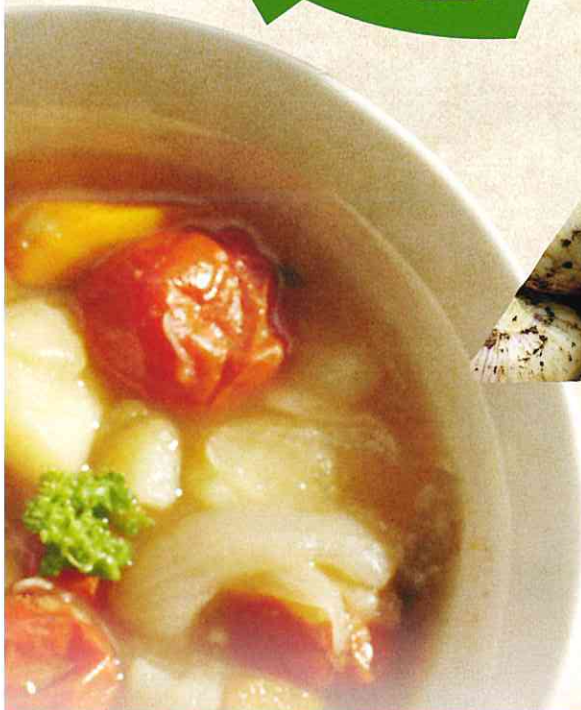
遊佐ノ市

山形県遊佐町から

友好都市豊島区へ



Yuzanoichi



Facebookグループページ「遊佐ノ市ファンクラブ」もご覧ください。

平成30年 遊佐ノ市 開催場所・日程

巢鴨地域文化創造館

豊島区巢鴨4-15-11

営業時間 11:00~17:00

~~6月9日~~ 10月20日
~~9月8日~~ 11月10日

雑司が谷地域文化創造館

豊島区雑司が谷3-1-7千登世橋教育文化センター内

営業時間 10:00~17:00

~~6月10日~~ 10月21日
~~9月9日~~ 11月11日

大好評につき、

12月も追加開催します!!

☆巢鴨地域文化創造館☆

12月15日(土)11:00~

☆雑司が谷地域文化創造館☆

12月16日(日)10:00~

今年度最終回となりますので、

ぜひお立ち寄りください!!

※日程、会場が変更になる場合もあります。商品が無くなり次第終了させていただきます。詳しくは遊佐ノ市事務局にお問い合わせ下さい。

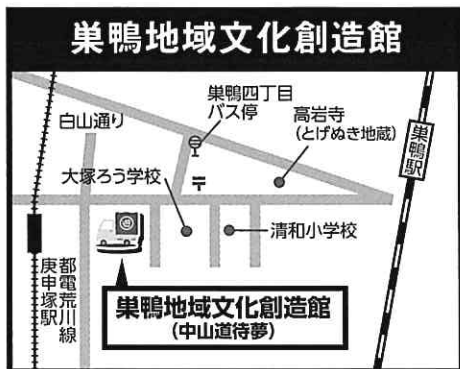


遊佐ノ市事務局(遊佐町創業支援センター内)
〒999-8301 山形県飽海郡遊佐町遊佐字広表6-1(Aコープゆぎ店2F)
TEL/FAX.0234-72-3966(平日 9:00~17:00)
E-mail info@yuza-brand.jp ホームページ <http://yuza-brand.jp/>

遊佐ブランド推進協議会



遊佐ノ市 開催場所



豊島区巣鴨4-15-11
 「JR山手線 巣鴨駅」(北口)より徒歩15分
 「都営三田線 巣鴨駅」3A番出口より徒歩15分
 「都営荒川線 庚申塚駅」より徒歩3分
 都バス「巣鴨四丁目」停留所より徒歩3分(草63、草64)



東京都豊島区雑司が谷3-1-7 千登世橋教育文化センター内
 「東京メトロ 副都心線 雑司が谷駅」2番出口直結
 「JR山手線 目白駅」より徒歩10分
 「都電荒川線 鬼子母神前駅」より徒歩2分
 都バス「千登世橋」停留所より徒歩2分(池65、池86)

羽田空港から
 (飛行機と車等を利用して)
 約1時間40分

JR東京駅から
 (上越新幹線、特急、普通電車を利用して)
 約4時間50分

遊佐ノ市で提供される作物が育った
 遊佐町に、遊びに来ませんか?

鳥海山を愛でる旅

町にそびえる名峰鳥海山(2236m)。その姿は、町の様々な風景の中で見て楽しむもよし、実際に登山し美しい植物たちを体感するもよし。多くのファンを魅了する鳥海山を自身の目でお確かめください。



湧水を巡る旅

里の名水・やまがた百選にも選ばれた遊佐町には、見所溢れる湧水スポットが! 遊佐駅から歩いて14カ所の湧水を巡るコースから、ドライブで胸腹の滝や、一ノ滝、二ノ滝へ移動しハイキングを楽しむコースもオススメです。

パワーチャージの旅

遊佐町には、鳥海山大物忌神社や、牛渡川・丸池様などさまざまなパワースポットが。また、湧水で育った夏の天然岩ガキヤ、お米、野菜など、季節の美味しい食べ物もたくさん! 食べて巡って、心や体のパワーチャージにぜひお越しください。



「どんな観光ができるの?」「何が美味しいの?」遊佐ノ市にて食材を選びながら、メンバーまでお気軽にお尋ねください。

こちらも
 ご覧
 ください。

〈遊佐鳥海観光協会〉
<https://www.yuzachokai.jp/>
 〈いなか暮らし遊佐応援団〉
<https://www.facebook.com/inakagurashi.yuza/>

